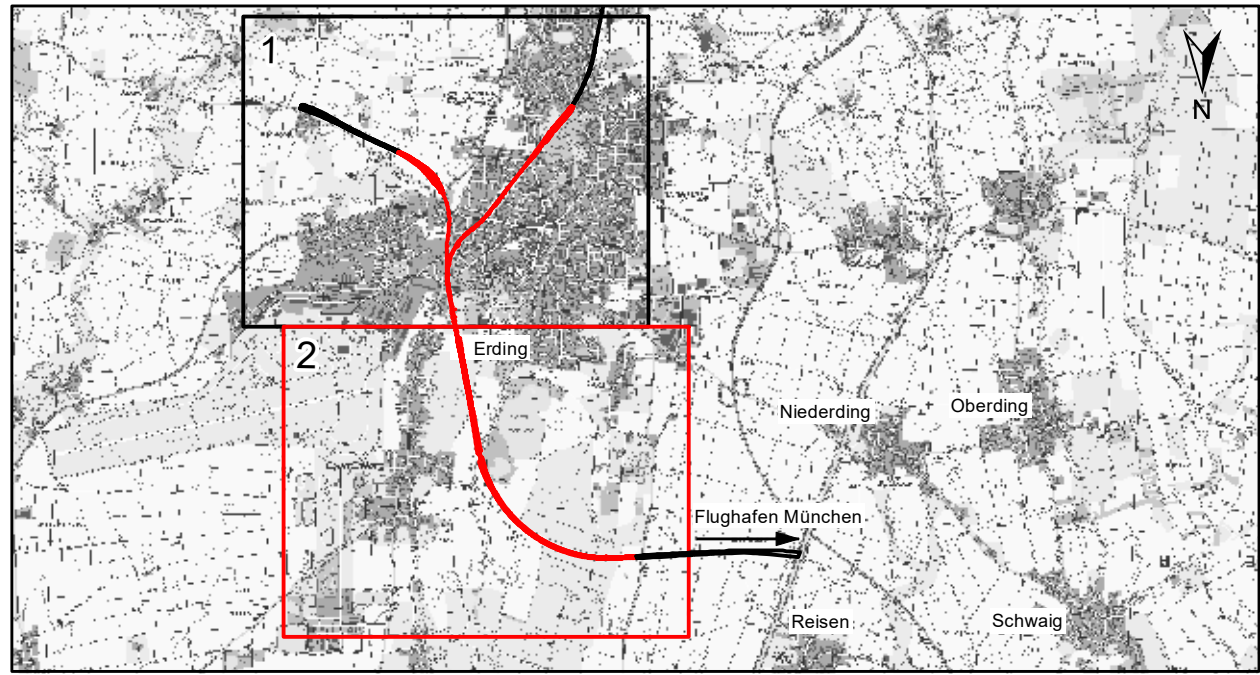


1. Änderung

Anlage Nr.: 15.2.2



Index		Änderung / Ergänzung	
a		Ausgangsverfahren: 1. Änderung im laufenden Verfahren - (geänderte Anlage)	01.12.2023
		Ausgangsverfahren: Antragfassung	28.02.2020
Planinhalt			
Planfeststellung Schutzgut Pflanzen, Bestand Strecke 5601, Bahn-km 14,9+88 - 18,3+00 / Strecke 5606, Bahn-km 8,8+52 - 8,9+55			
Vorhabenträger		Vorhabenträger	
 NETZE DB Netz AG Richterstraße 3 80634 München		 NETZE DB Station&Service AG Bahnhofsmannagement München Bayerstraße 10a, 80335 München	
 NETZE DB Energie GmbH Richterstraße 3 80634 München			
Vertreter der Vorhabenträger		Maßstab: 1:5000 Format: 980 x 594	
 NETZE DB Netz AG, Großprojekte Süd Richterstraße 3 80634 München		Höhensystem DHHN 12	
Datum: 08.12.2023 Unterschrift: gez. I.V. Beer		Koordinatensystem DHDN 90	
verantwortliche Planungsgemeinschaft Ingenieurgesellschaft Ostliche Schienenanbindung Flughafen München		Planzeichner / -Nr. / -Lodierung / A.Z. 4.2-UP-4-1.002197-F9-a Ausgabe vom: 01.12.2023	
 OBERMEYER  SSF Ingenieure AG Postfach 10 15 42, 80335 München		Datum: 01.12.2023	
OBERMEYER Planen + Bauen GmbH, Postfach 10 15 42, 80335 München		Datum: 01.12.2023 Unterschrift: gez. ppa. Lochshöfer	
Planersteller ifuplan		bearb.: 15.07.2015 <i>if / ifuplan</i> gez.: 15.07.2015 <i>ks / ifuplan</i> gepr.: 15.07.2015 <i>ma / ifuplan</i>	
Notiz für Umsetzung und Reamarkierung, Anmerk.: 79, 80/89 München Datum: 01.12.2023 Unterschrift: gez. I.A. Frontknecht			
Bauvorhaben Lückenschluss Erding - Flughafen München und Walpertskirchener Spange, PFA 4.2			